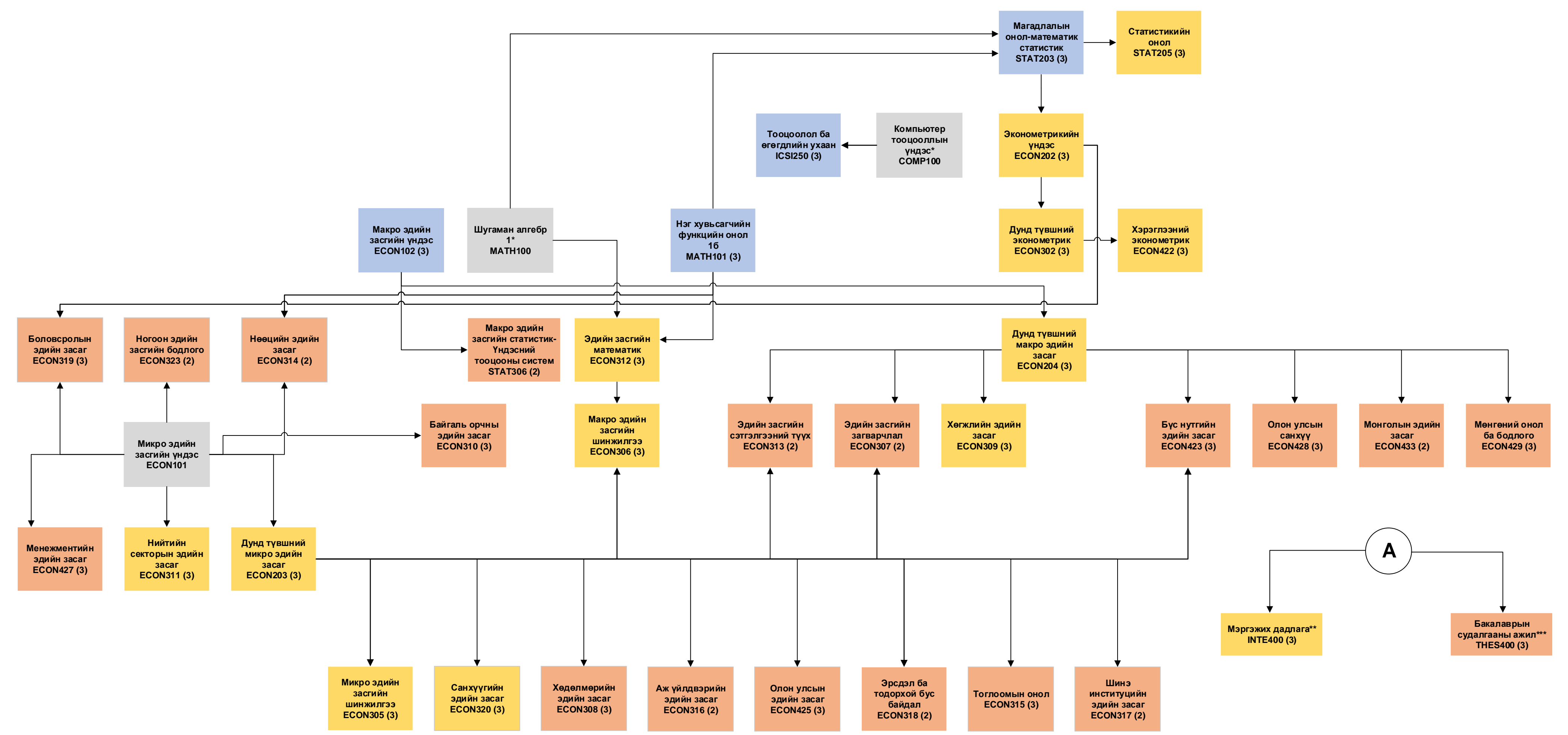


# МУИС, ШУС-ийн Эдийн засаг хөтөлбөрийн хичээлүүдийн уялдаа холбоо



\*\* 1. Мэргэжлийн заавал судлах хичээлүүдийг бүгдийг нь амжилттай судалж үнэлүүлсэн байх

- 1.1 Макро эдийн засгийн шинжилгээ ECON306
- 1.2 Микро эдийн засгийн шинжилгээ ECON305
- 1.3 Хэрэглээний эконометрик ECON422
- 1.4 Статистикийн онол STAT205
- 1.5 Хөгжлийн эдийн засаг ECON309
- 1.6 Нийтийн секторын эдийн засаг ECON311
- 1.7 Санхүүгийн эдийн засаг ECON320

2. Дадлага хийх улиралд дадлагаас гадна хоёроос илүүгүй хичээл судалж болно.

\*\*\* 1. Бакалаврын судалгааны ажил бичих хүсэлт гаргасан улирлыг оруулалгүйгээр

- 1.1 Мэргэжлийн заавал үзэх хичээлүүдийг амжилттай судласан байх
- 1.2. 115-аас багагүй багц цаг цуглуулсан байх
- 1.3. Голч дүн 3.3 (B+)-аас багагүй байх

2. Судалгааны ажил гүйцэтгэж байгаа улиралд 2-оос ихгүй хичээл сонгон хамт судалж болно.

- A. Ерөнхий суурь хичээл
- B. Мэргэжлийн суурь хичээл
- B1. Заавал судлах мэргэших хичээл
- B2. Сонгон судлах мэргэших хичээл